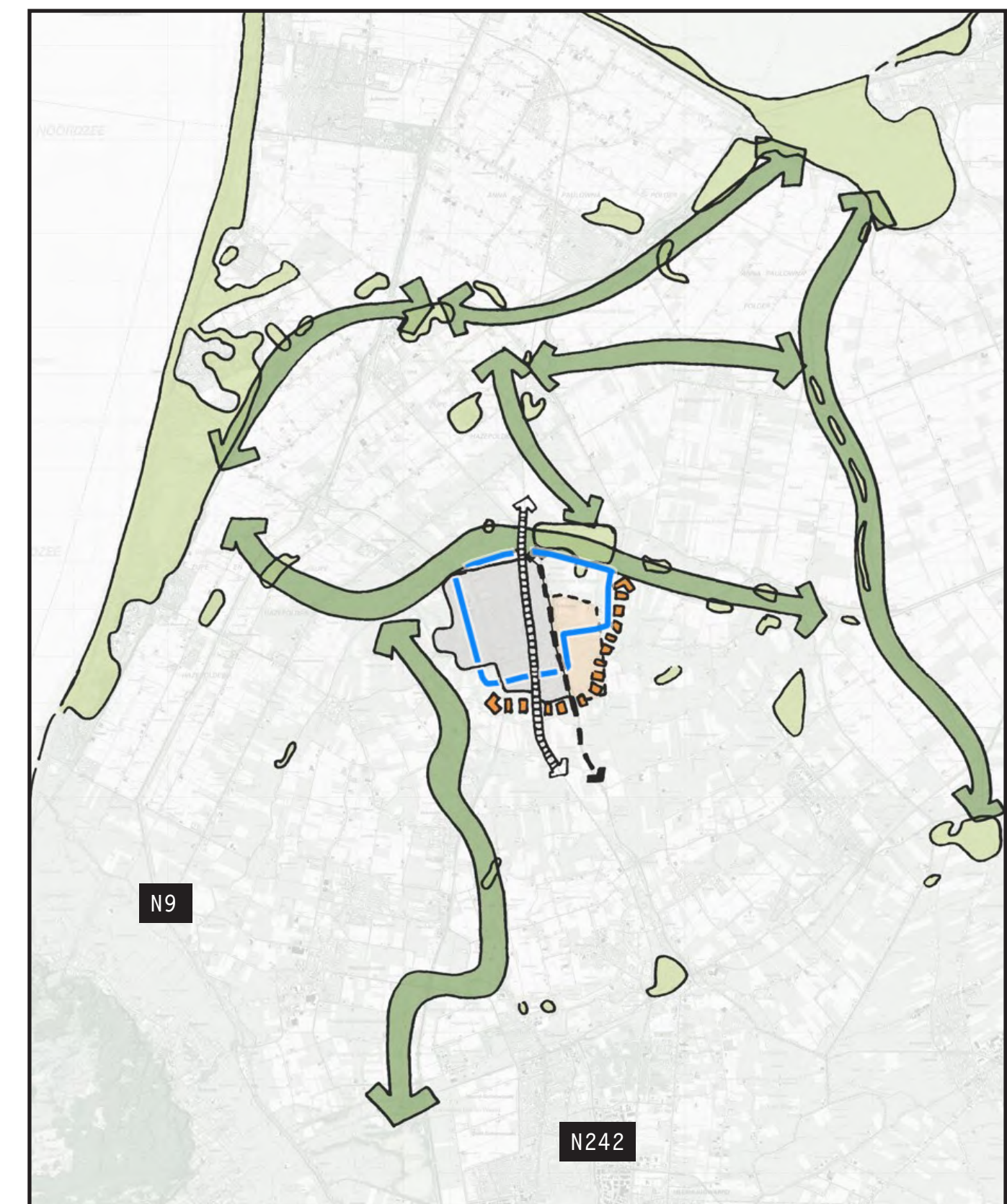
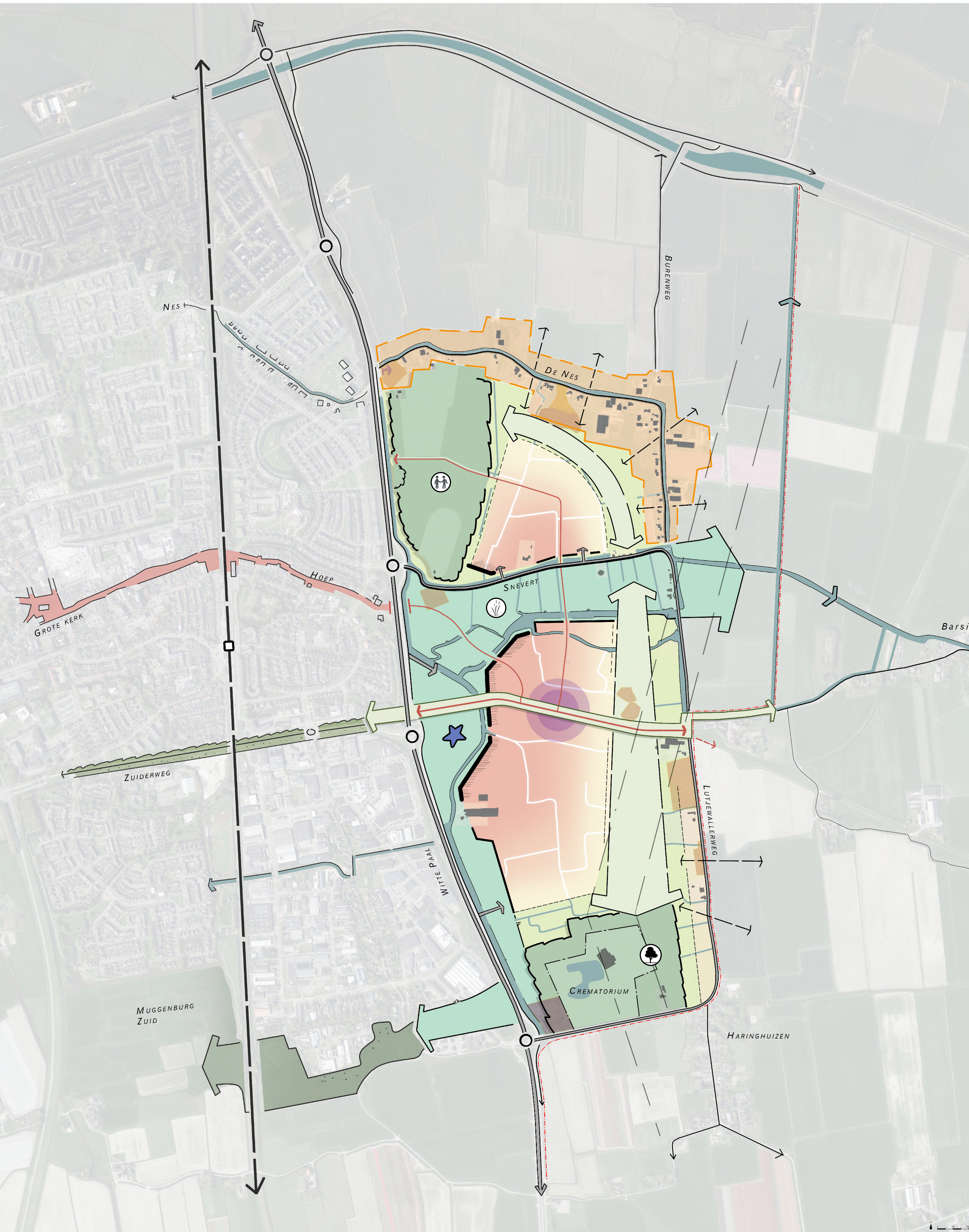


Schagen Oost Omgevingsvisie

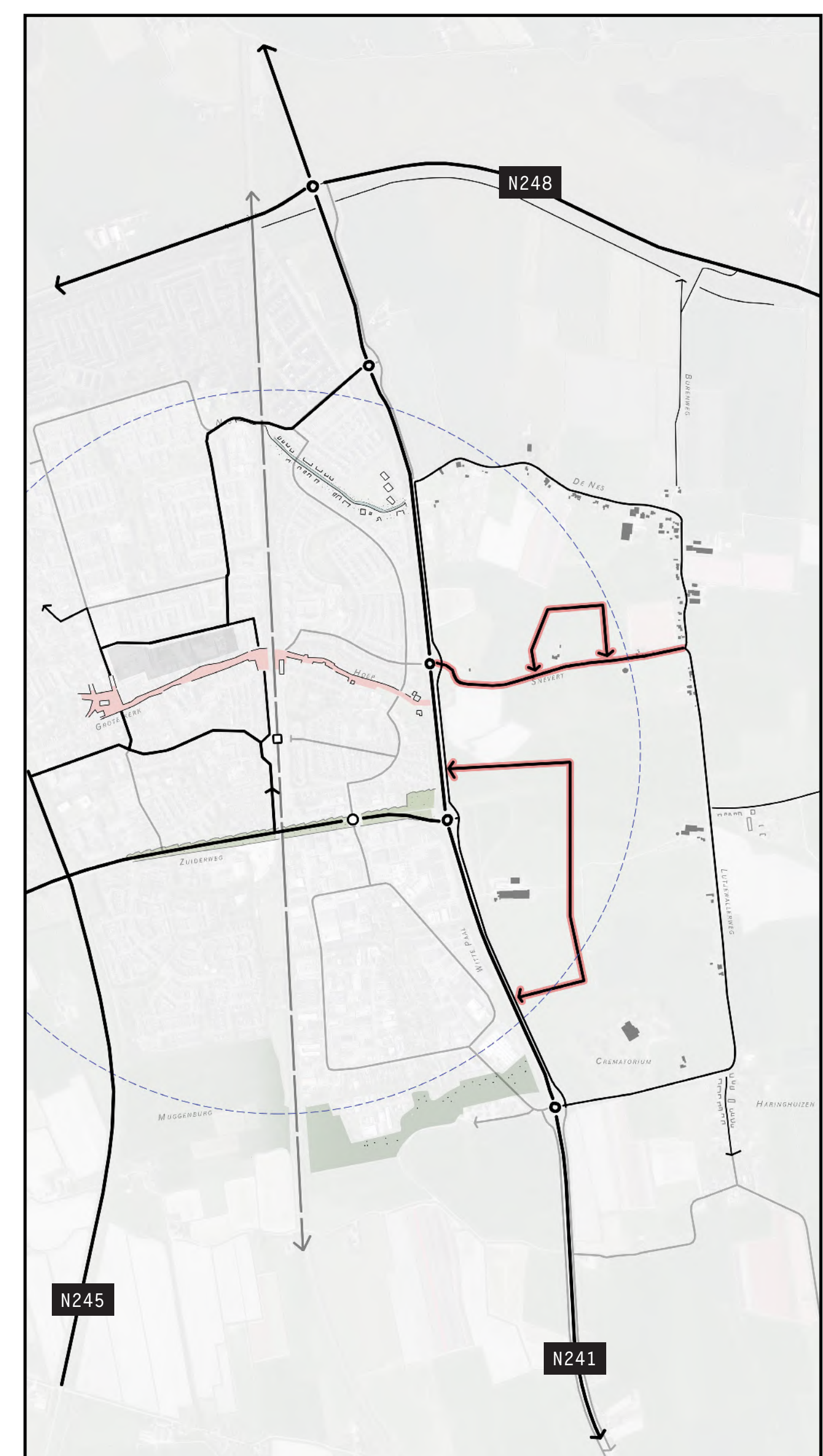
VISIEKAART SCHAGEN OOST: HET LATEN LANDEN VAN AMBITIES

TOELICHTING

De visiekaart voor Schagen-Oost is een verdere uitwerking van de ambities uit de kansenkaart. Daarnaast toont de visie een vertaling van de vier landschappelijke kernkwaliteiten, zoals geformuleerd in het Bijzonder Provinciaal Landschap. Het landschap bestaat uit verschillende landschapstypes: bos, rietland en open landschap. In dit 'groene raamwerk' liggen verschillende buurtschappen genesteld. In de buurtschappen is ruimte voor een divers pallet aan woningen en wordt een kleinschalig voorzieningencentrum voorzien. Tussen de nieuwe buurtschappen en de bestaande stadsrand is volop ruimte voor ontmoeting, buiten spelen, sporten en andere vormen van recreatie. Een nieuw fietsnetwerk, met vrij liggende fietspaden, verbindt het gebied op een veilige en aantrekkelijke manier zowel met Schagen als met Barsingerhorn, Haringhuizen e.o. Voor de auto wordt het gebied bereikbaar vanuit de ventweg van de N241 en vanaf de Snevert. Auto en fiets worden op deze manier meer van elkaar gescheiden.



Natuur Netwerk
Rondom Schagen ligt de natuurverbinding KNV1 (onderdeel van NNN). Het is een netwerk van waterlopen, overzones en dijkelementen. Schagen-Oost vormt een nieuwe schakel in dit netwerk. Een nieuwe ecologische zone verbindt de Muggenburgzone met o.a. de Mient richting het Schagerkoggekanaal.



Schagen-Oost bevindt zich in de nabijheid van het centrum en het station. In Schagen-Oost zal het gebruik van openbaar vervoer, deelmobiliteit, fiets en lopen dan ook actief worden gestimuleerd. Een uitbreiding van het fiets- en wandelnetwerk omvat vrijliggende paden die naadloos aansluiten op de doorgaande fietsroutes van de gemeente Schagen. De gemeente zal zich ook hard maken voor een goede aansluiting op het openbaar busnetwerk.

Voor het autoverkeer zijn twee nieuwe straten voorzien die aansluiten op de N241 en de Snevert. Deze aanpak beoogt de smalle linten Nes en Lutjewallerweg zo veel mogelijk te ontzien van extra autoverkeer. Ook het gebruik van de Zuiderweg vanuit Schagen-Oost moet ontmoedigd worden. Dit kan door (kleinschalige) ingrepen in het huidige verkeerssysteem. Daarnaast wordt onderzocht of basisvoorzieningen zoals een buurtsuper en een basisschool in Schagen-Oost kunnen komen. Hierdoor kunnen de dagelijkse autobewegingen richting het centrum worden beperkt. Het woon-werkverkeer uit Schagen-Oost wordt daarnaast gestimuleerd om via de N241 en N242 of via de N248 en N9 in zuidelijke richting te reizen. Tot 2040 wordt er gewerkt om de N242 een betere doorstroming te geven. Daarnaast wordt op de Zuiderweg ter hoogte van de Spoorlaan dit jaar een veiligere oversteek gemaakt voor voetgangers en fietsers.

De verkeerskundige impact van 1100 extra woningen in Schagen-Oost op de Zuiderweg is door de gemeente middels een verkeerssimulatie gemodelleerd. Geconcludeerd kan worden dat de ontwikkeling van Schagen-Oost zonder noemenswaardige problemen kan worden de afgewikkeld op de rotonde N241/Zuiderweg en dat het extra verkeer niet tot veel extra reistijd leidt in de spitsuren op het traject N241 en N245 en vice versa. Deze conclusie geldt voor een gemiddeld spitsuur. Bij de piek binnen het spitsuur en wanneer bij de spoorwegovergang in de Zuiderweg de spoorbomen dicht zijn, zal de toename in reistijd relatief groter zijn.

In een vervoltraject zal een verdiepende studie worden uitgevoerd.

LEGENDA

- | | | | | | |
|--|--|--|---|--|---|
| | Bestaande bebouwing | | Beschermingszone de Nes | | Doorzichten lintbebouwing |
| | Sport en spel in het Parkbos | | Ontwikkeld wonen | | Kleinschalig voorzieningencentrum, nader te bepalen programma |
| | Recreëren in het rietlandschap | | Ontwikkeld wonen, grenzen nader te onderzoeken | | Nader te onderzoeken bijzonder programma |
| | Omzooiming crematorium | | Auto ontsluitingswegen | | Hoogspanningszone |
| | Ecologische verbindingszone | | Fietsnetwerk | | Gemeentegrens |
| | Open landschap ten behoeve van natuur en recreatie met de mogelijkheid tot zeer extensieve woningbouw (waarbij ondergeschikt agrarisch medegebruik eveneens niet is uitgesloten) | | Het Schagerpad, historische trambaan | | |
| | | | Rijksmonumenten / terreinen van zeer hoge archeologische waarde | | |