

Bewonersavond Warmenhuizen

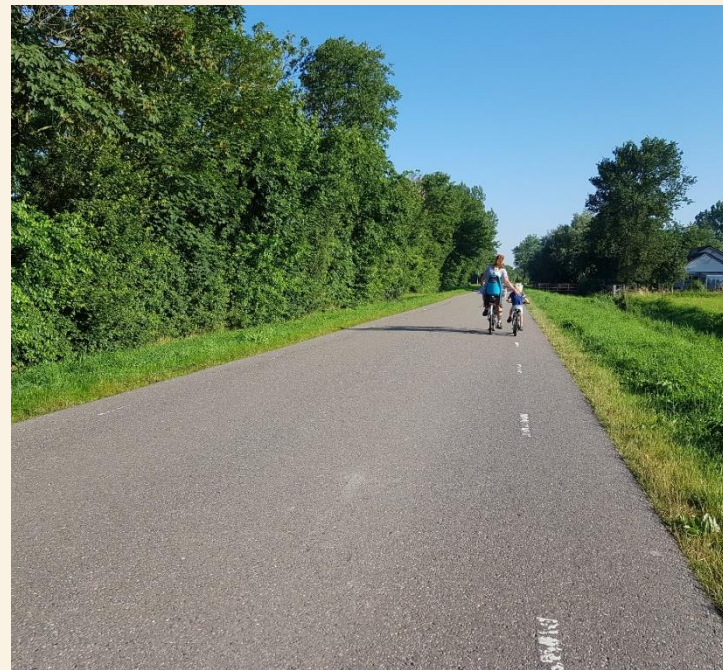
Ontsluiting Diepsmeerweg en aansluiting N504

BJ9776-HK-XX-ZZ-PP-Z-0001

Project related

BH, OvdO

26 juni 2025



Inleiding

- Aanleiding van het project
- Terugblik op eerdere stappen
- Voor vandaag:
 - Diepsmeerweg
 - Snelheidslimiet
 - Dwarsprofiel
 - Kruispunten
 - Aansluiting N504
 - Tafelgesprekken
 - Terugkoppeling en vervolg

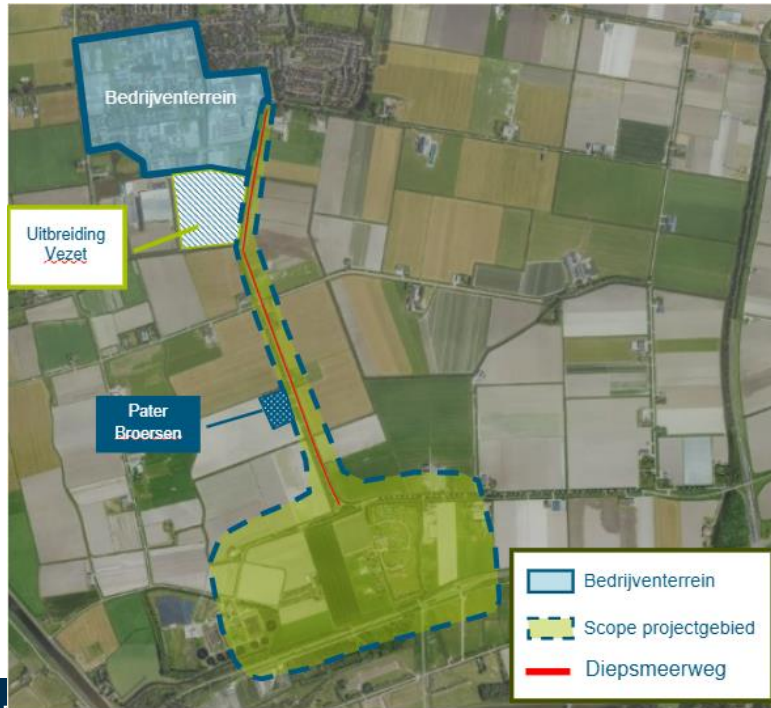
Introductie vanuit de gemeente

- Sander Kunst, senior beleidsadviseur mobiliteit gemeente Schagen
 - Besluit gemeenteraad
 - Opdracht onderzoek: Haskoning
- Doel: gedragen voorlopig schetsontwerp en een kostenraming
- Vervolg na participatie: verdere onderzoeken (bijv. financiering, grondzaken)

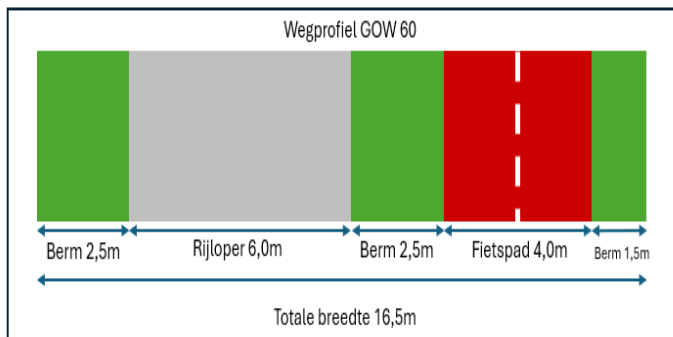


Scope van het project

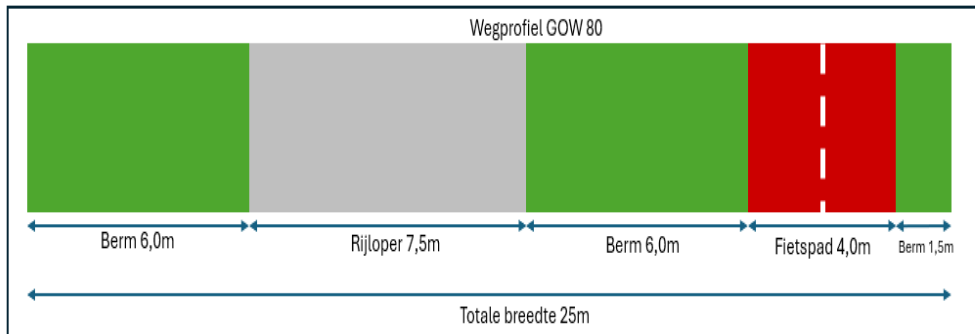
- Doorfietsroute aan de oostkant
- Gebiedsafbakening in kaart:



Wegprofiel 60 en 80



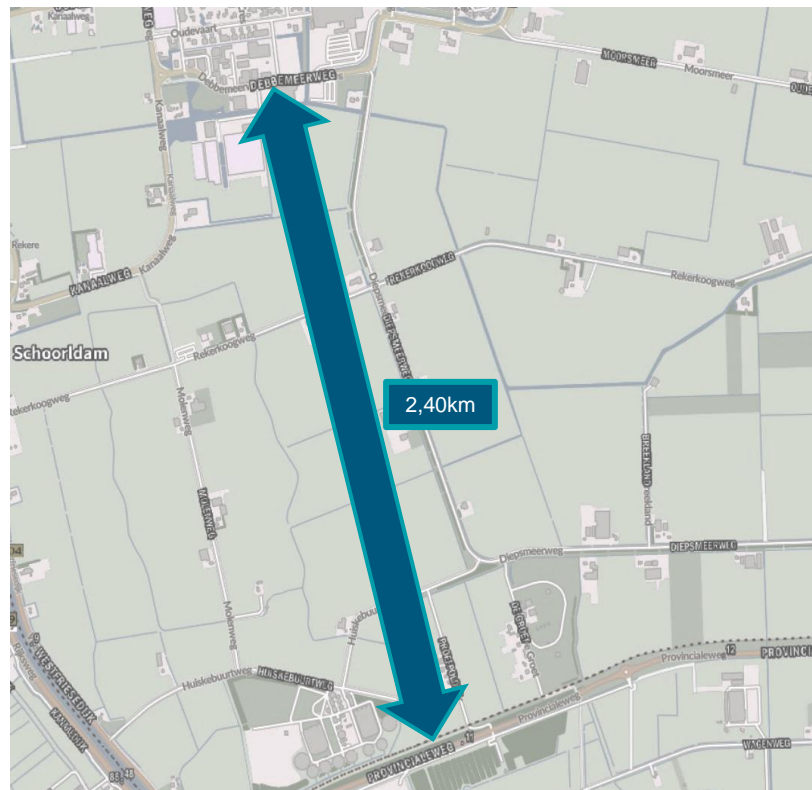
Referentie: Kanaalweg



Referentie: Provincialeweg N504

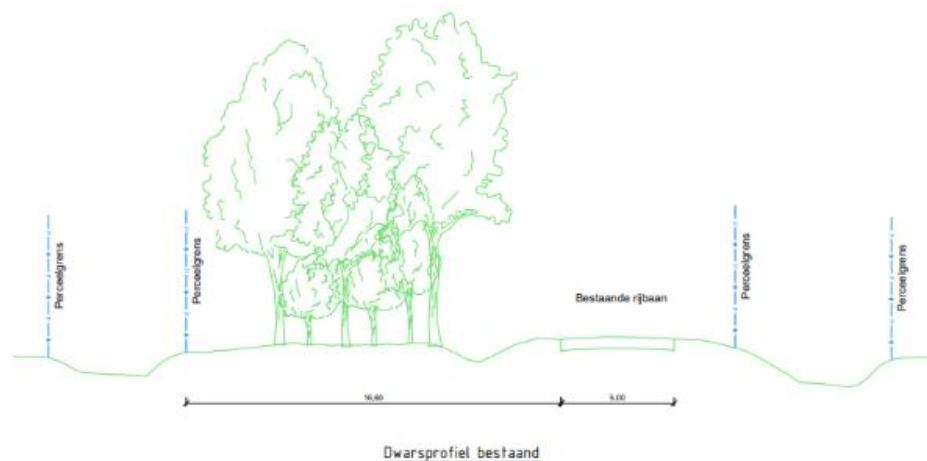
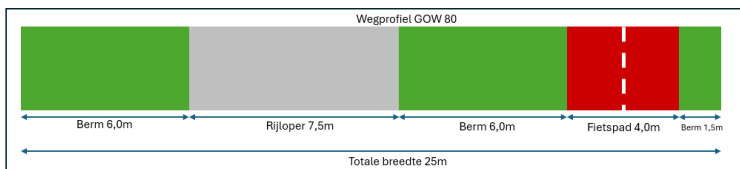
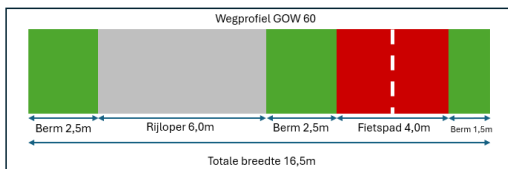
Verschillen per snelheidslimiet

- Afstand nieuwe ontsluiting
 - 2,40km
- Tijd = Afstand/Snelheid
 - **60 km/u:** $2,40/60 = 0,04$ uur \approx 2 min 24 sec
 - **80km/u:** $2,40/80 = 0,03$ uur \approx 1 min 48 sec
 - **Verschil:** $2:24 - 1:48 = \underline{\underline{36}}$ seconden



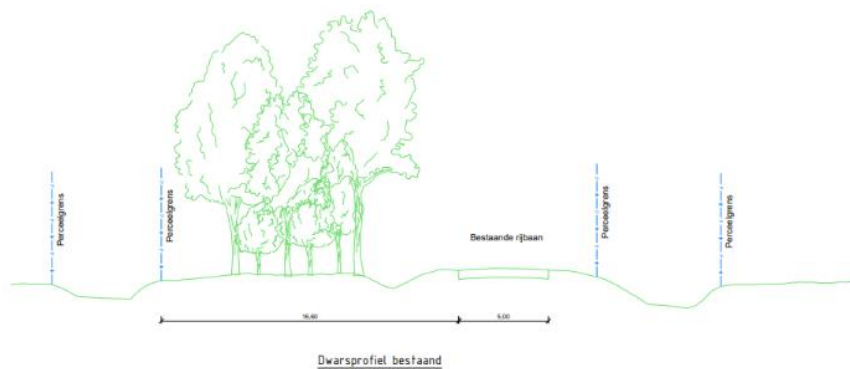
Snelheidslimiet Diepsmeerweg

- Overwegingen: 80 km/u vs. 60 km/u
- Impactanalyse:
 - 80 km/u: grotere impact, beperkte tijdwinst (36 seconden over 2,4km)
 - 60 km/u: minder impact, betere balans tussen veiligheid en doorstroming
- Voorkeursvariant: 60 km/u

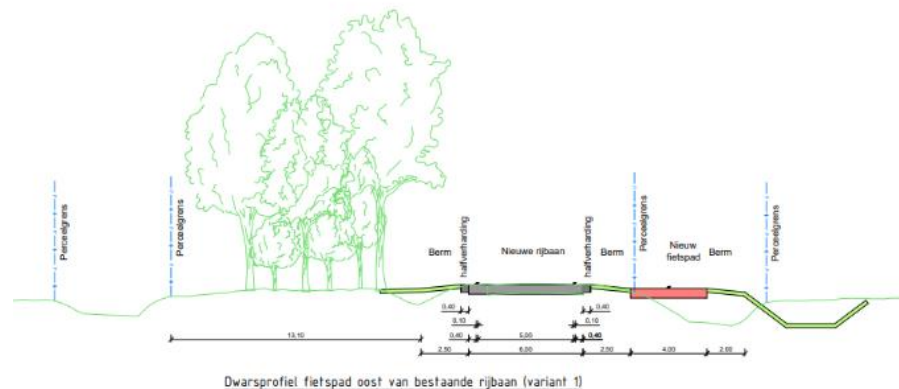


Varianten dwarsprofiel Diepsmeerweg

Huidige situatie

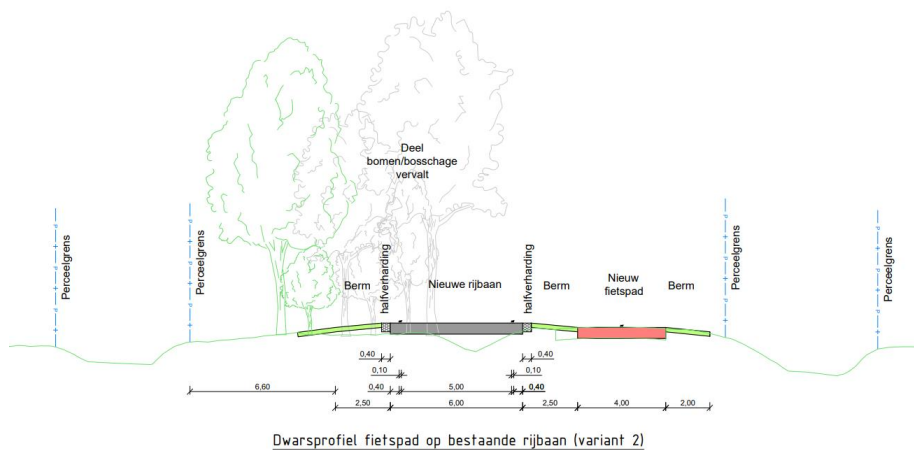


Dwarsprofiel 1

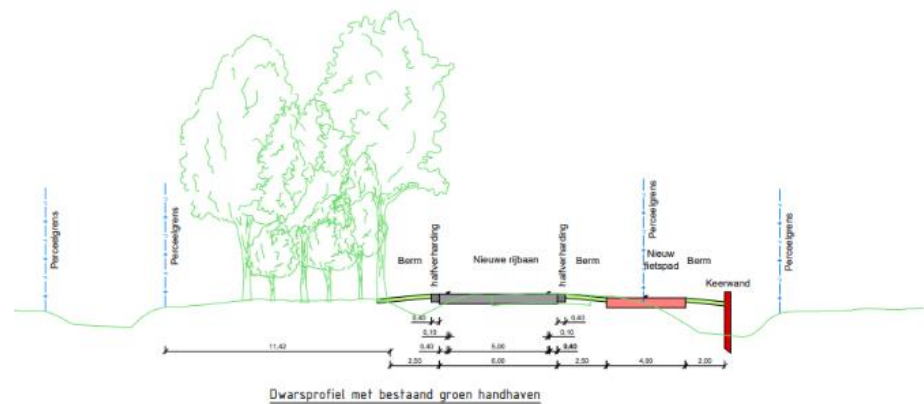


Varianten dwarsprofiel Diepsmeeweg

Dwarsprofiel 2

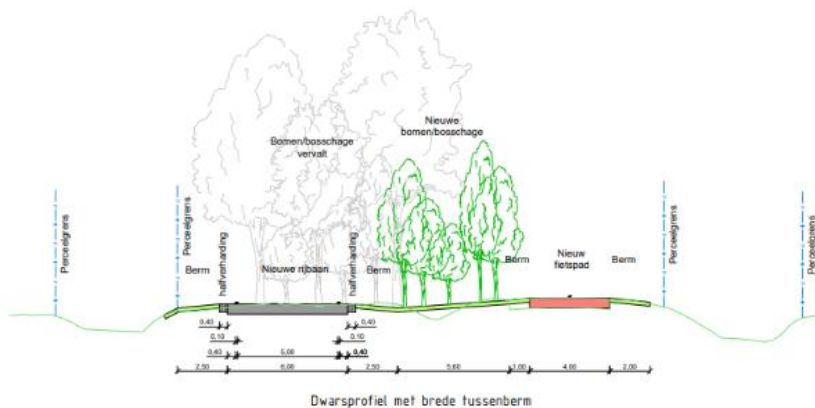


Dwarsprofiel 3



Varianten dwarsprofiel Diepsmeerweg

Dwarsprofiel 4



Dwarsprofiel 1: Fietspad naast bestaande weg
-> Grondaankoop tbv water

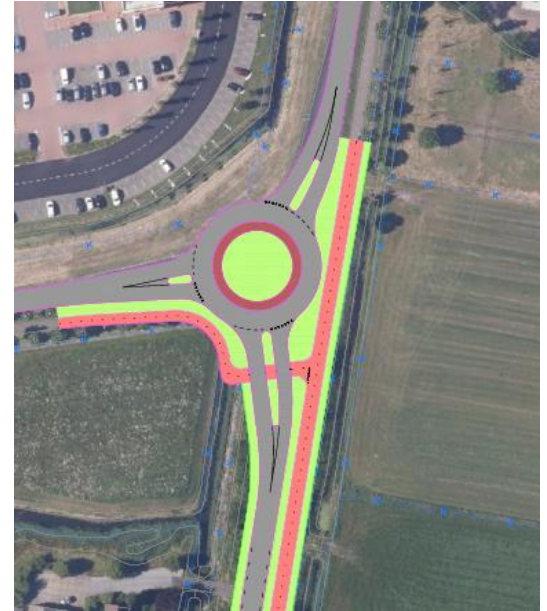
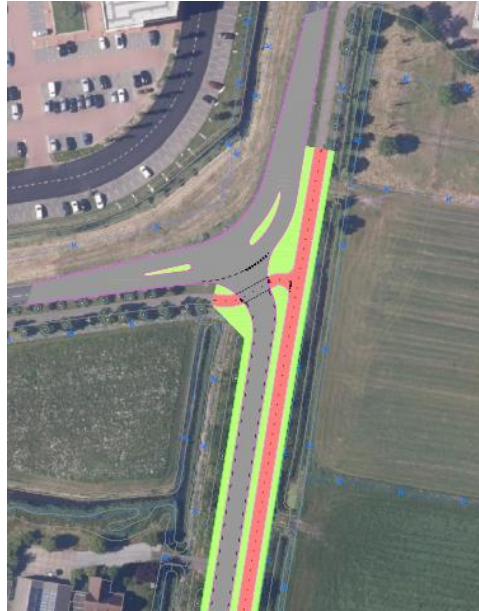
Dwarsprofiel 2: Fietspad langs bestaande sloot, rijbaan Diepsmeerweg opschuiven naar westen -> deel groen/bosage verwijderen

Dwarsprofiel 3: Fietspad naast bestaande weg, grondaankoop voorkomen door dwamwanden -> minder water

Dwarsprofiel 4: fietspad op bestaande weg, rijbaan Diepsmeerweg zover mogelijk naar oosten, groen tussen rijbaan en fietspad -> deel groen/bosage verwijderen

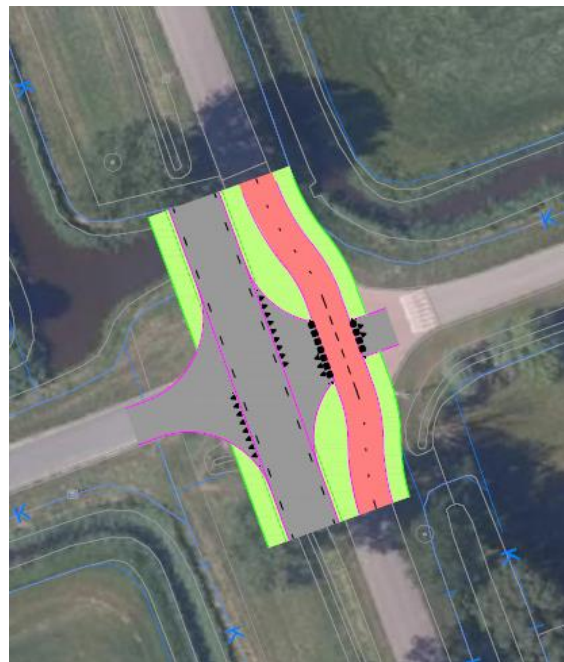
Kruispunten - Diepsmeerweg

- Varianten kruising Debbemeerweg

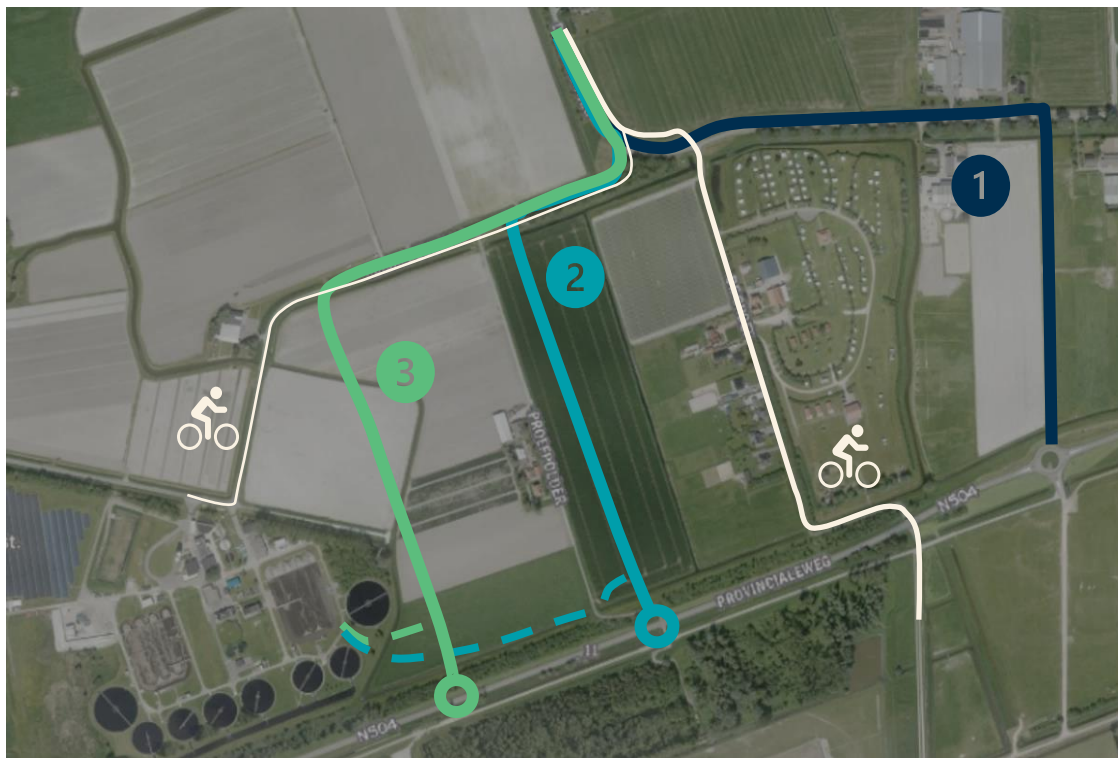


Kruispunten - Diepsmeerweg

- Varianten kruising Rekerkoogweg



Varianten aansluiting N504



Variant 1: Ontsluiting naar bestaande rotonde N504

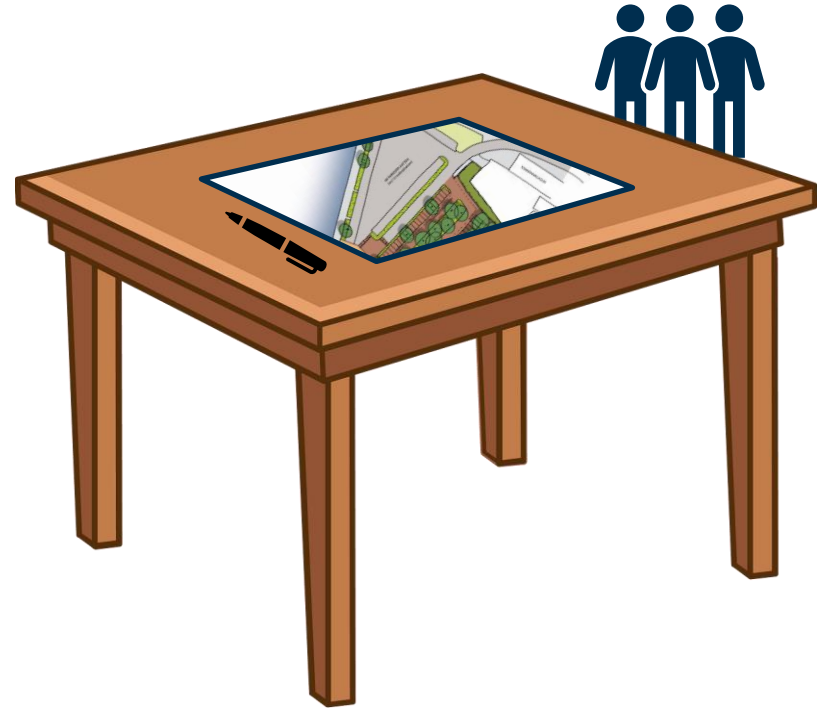
Variant 2: Tracé ten westen camping

Variant 3: Tracé zo dicht mogelijk bij RWZI

Optie: Knip Diepsmeerweg bij De Vork?

Tafelgesprekken

- Uitleg werkwijze:
 - 3 rondes van 20 minuten
 - Iedere ronde aan een andere tafel
- Thema's per tafel:
 - Dwarsprofielen Diepsmeerweg op alle tafels
 - Tafel 1: Aansluiting N504 variant 1
 - Tafel 2: Aansluiting N504 variant 2
 - Tafel 3: Aansluiting N504 variant 3



Terugkoppeling en vervolg

Belangrijkste inzichten van vandaag

Vervolg:

- Wat gebeurt er na vanavond?
- Wanneer een terugkoppeling?
 - presentatie komt beschikbaar via de projectpagina
<https://www.schagen.nl/ontsluiting-warmehuizen-zuid>
 - Na deze avond de mogelijkheid om online reacties in te dienen t/m medio juli
- Planning en besluitvorming

Nog vragen?

Bedankt voor uw aanwezigheid en inbreng!

